

**BALTIJOS
JŪROS GYVŪNŲ
REABILITACIJOS
CENTRAS**

*Baltic Sea Animal
Rehabilitation Centre*

**Naudinga ir gera žinoti prieš apsilankymą
Baltijos jūros gyvūnų rehabilitacijos centre**

Apsilankymo trukmė (apie 1 val.)

Baltijos jūros gyvūnų rehabilitacijos centre yra slaugomi ir gydomi nuo žmogaus ūkinės veiklos nukentėję ruoniai, paukščiai.

Čia vykdoma jūros gyvūnų tyrimų ir gelbėjimo programa, visuomenės švietimas bei edukacinės programos.

Dalyvausite edukaciniame užsiėmime, kurį veda muziejaus edukatorius.

Užsiėmimo trukmė – 45 min.



Atvykimas (pėsčiomis / dviračiu)

Į Lietuvos jūrų muziejų galite atvykti persikėlę keltu iš Senosios perkėlos (Danės g. 1, Klaipėda).



Kelto bilietą galite įsigyti Senosios perkėlos pastato viduje esančiose kasose arba savitarnos terminaluose lauke.



Įsigijus persikėlimo bilietus, į keltą pateksite praėję vartelius.



Plaukimas keltu per marias į Smiltynę užtruks apie 4 minutes.



Persikėlus į Smiltynę pėsčiųjų keltu, išlipsite čia:



Į Lietuvos jūrų muziejų galite atvykti pėsčiomis, atstumas – 1,8 km.



Važiuoti privačiais autotraukinukais (paslauga – mokama). Jų reisai yra pritaikyti prie kelto tvarkaraščio.



Jūru muzejiaus ekspozicijos prasideda Senujų žvejybos laivų aikšte.



Pakeliui kviečiame apsilankyti Etnografinėje pajūrio žvejo sodyboje.



Pailsēti galima edukacinėje žaidimų erdvėje šalia Etnografinės pajūrio žvejo sodybos.



Kelias link Jūrų muziejaus centrinių kasų:



Atvykimas (automobiliu / pėsčiomis / dviračiu)

Į Kuršių Neriją atvykti galite persikėlę automobiliu Naujojoje perkėjoje (Nemuno g. 8, Klaipėda).



Atstumas iki Lietuvos jūrų muziejaus – 8 km.



Įvažiavimas į keltą Naujoje perkėloje.



Plaukimas keltu per marias į Smiltynę užtruks apie 4 minutes.



Persikėlus į Smiltnę iš Naujosios perkėlos išlipsite čia:



Prie Delfinariumo yra aikštelė, kur telpa apie 80 automobilių.



Kasos

Čia galite įsigyti lankytojo bilietus į Akvariumą ir Jūrų muziejaus ekspozicijas, Delfinariumą, Baltijos jūros gyvūnų reabilitacijos centrą ir susimokėti už užsakytą edukacinį užsiėmimą ar ekskursiją.



Šiltojo sezono metu gali būti didesnis lankytojų srautas, todėl rekomenduojame susiplanuoti savo laiką. Bilietus galite įsigyti iš anksto internetu.



Baltijos jūros gyvūnų rehabilitacijos centras yra už
Delfinariumo.



Įėjimas į rehabilitacijos centrą.



Baltijos jūros gyvūnų rehabilitacijos centre Jus pasitiks edukatorius, kuris praves edukacinį užsiėmimą.



Štai keletas muziejaus edukatorių, dirbančių Lietuvos jūrų muziejuje.



Apatinis aukštas



Apatiniame aukšte galėsite pasikabinti savo viršutinius drabužius, o krepšius ir kuprines palikti daiktų saugojimo spintelėse.



Esant poreikiui, galite naudotis keltuavu.



Čia taip pat yra tualetas.



Ekskursija / edukacinis užsiėmimas



Edukacinio užsiėmimo pradėioje muziejaus edukatorius Jums prisistatys, kaip vyks užsiėmimas.

- Centro edukacinėje erdvėje esančią ekspoziciją galite ne tik apžiūrėti, bet ir liesti, dėlioti, klausyti ir kitaip tyrinėti.
- Jeigu kyla klausimų, būtinai juos užduokite.
- Jeigu atvykote su grupe, viso užsiėmimo metu likite drauge. Jei Jums reikia išėiti ir palikti grupę, informuokite apie tai muziejaus edukatorių ar mokytoją (lydintį asmenį).



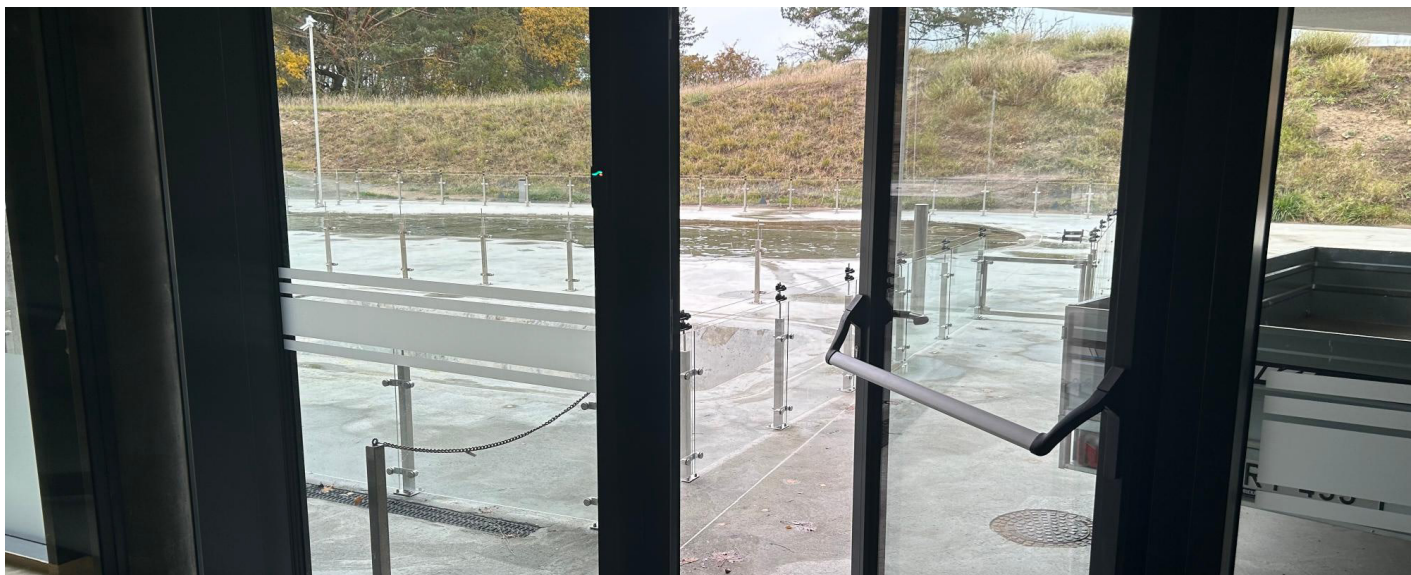
Ekskursija / edukacinis užsiėmimas



Kartu su muziejaus edukatoriumi įgyvendinsite įvairias edukacines veiklas. Edukatorius gali būti parengęs užduočių ir edukacinių priemonių. Diskutuosite apie patirtus pojūčius ir naujai įgytas žinias.



Reabilitacijos centro tyrinėjimas



Dalis ekskursijos / edukacinio užsiėmimo gali vykti lauke. Kartu su edukatoriumi nusileisite į apatinį aukštą apsirengti viršutinių drabužių ir pasiimti savo paliktų daiktų.



Reabilitācijas centro tyrinējimas



Esant lauke, klausykitė edukatoriaus saugaus elgesio rekomendacijų – neikite arti gyvūnų baseinų, laikykitės tylos, nemaitinkite gyvūnų.

Jūsų apsilankymas turi būti malonus, draugiškas ne tik jums, bet ir centre slaugomiems jūros gyvūnams.



Reabilitacijos centro tyrinėjimas



Paskutinė stotelė lauke su edukatoriumi yra paukščių baseino prieigos.

Čia edukatorius Jus paliks savarankiškam Baltijos jūros gyvūnų reabilitacijos centro prieigų tyrinėjimui.





Mes kuriame žmogaus ir Valstybės jūrinę tapatybę
per aktyvų dialogą plėsdami suvokimą apie jūrą.

Iki susitikimo Lietuvos jūrų muziejuje!



+370 659 21 932



edukacija@muziejus.lt